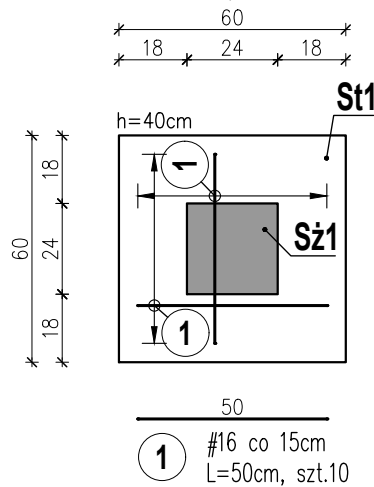
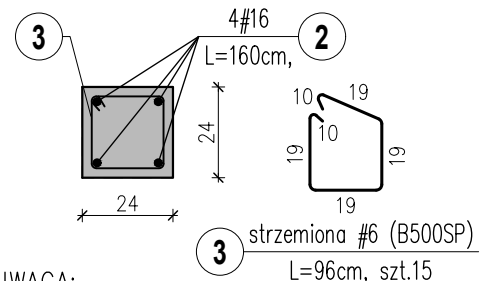


szt.7, 1:20



szt. 7, L=1,50m, 1:20



UWAGA:

- strzemiona #6 co 15cm.

BETON C20/25 (B25)
STAL A-IIIN (B500SP)
OTULINA $c_{nom}=5\text{cm}$
CHUDY BETON C8/10 gr.10cm

UWAGI:

1. POZIOM ODNIESIENIA $\pm 0,00$ =POZIOM POSADZKI PARTERU BUDYNKU
2. GŁĘBOKOŚĆ PRZEMARZANIA GRUNTU – 1,2m p.p.t.
3. KLASA EKSPLOYACJI BETONU – XC2
4. GRUBOŚĆ OTULINY $C_{nom}=5\text{cm}$.
5. ROBOTY ZIEMNE WYKONYWAĆ POD NADZOREM UPRAWNIENIEGO GEOLOGA.
6. PODBUDOWY Z GRUNTÓW NIESPOISTYCH (TŁUCZEŃ, PIASEK) NALEŻY ZAGĘSZCZAĆ MECHANICZNIE, WARSTWAMI AŻ DO UZYSKANIA WSKAŹNIKA ZAGĘSZCZENIA min. $I_s=0,95$
7. BETON NALEŻY WIBROWAĆ I ODPOWIEDNIO PIELĘGNOWAĆ PO WYBETONOWANIU ELEMENTÓW ŻELBETOWYCH
8. ZBROJENIE PODŁUŻNE NALEŻY UKŁADAĆ TAK, ABY WKAŻDYM PRZEKROJU POSIADAŁO PEŁNĄ NOŚNOŚĆ.
9. WYMIARY SPRAWDZIĆ NA BUDOWIE, W RAZIE NIEZGODNOŚCI SKONTAKTOWAĆ SIĘ Z PROJEKTAŃTEM.
10. RYSUNEK ROZPATRYWAĆ ŁĄCZNIE Z PROJEKTAMI BRANŻOWYMI.

WYKAZ STALI ZBROJENIOWEJ

Poz.	Il. el. [szt]	Nr	d(#)	Długość [cm]	Ilość [szt.]	Ilość og.[szt.]	B500SP		Rys.
							6	16	
St1	7	1	16	50	10	70		35,00	K-07
Sz1	7	2	16	160	4	28		44,80	
		3	6	96	15	105	100,80		
Długość całkow. wg średnic [mb]							100,80	79,80	
masa 1mb pręta [kg]							0,222	1,578	
masa wg średnic stali [kg]							22,37	125,95	
masa wg gatunków stali [kg]							148,32		
masa ogólna stali [kg]							148,32		

TEMAT PROJEKT TECHNICZNY PRZEBUDOWA I ROZBUDOWA ŚWIETLICY WIEJSKIEJ W BEZMIECHOWEJ GÓRNEJ		
ADRES GM. LESKO, BEZMIECHOWA GÓRNA DZ. NR 305 J.EWID.: 182103_5 LESKO, OBRĘB: 0003 BEZMIECHOWA GÓRNA		
		BRANŻA KONSTRUKCJA
		FAZA PT
TYTUŁ RYSUNKU STOPA St1, SŁUP Sz1		SKALA 1:20
OPRACOWAŁ: mgr inż. ŁUKASZ ORLEF	upr. nr/specjalności PKD/0240/POOK/11 KONSTR.-BUD.	podpis
SPRAWDZIŁ: mgr inż. ANDRZEJ PALONEK	upr. nr 338/2002 KONSTR.-BUD.	podpis
		DATA 12.2021r.
		NR ARK. K-07
BP KONSTRUKTOR Łukasz Orlef		38-600 Lesko ul. Słoneczna 6
		tel. +48 661 512 514